

FXAA-A

Unità a parete



Per stanze senza controsoffitti né intercapedini sotto il pavimento

- Il pannello frontale piatto ed elegante si armonizza facilmente con qualsiasi tipo di arredamento ed è più facile da pulire
- Può essere agevolmente installata sia in progetti di costruzione che di ristrutturazione
- L'aria viene comodamente direzionata verso l'alto e verso il basso grazie a 5 diverse angolazioni di mandata regolabili tramite comando
- Gli interventi di manutenzione possono facilmente essere effettuati dalla parte frontale



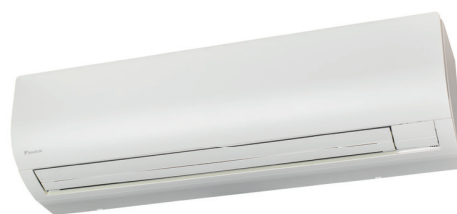
Il vostro partner in Svizzera:

TCA Thermoclima AG
Piccardstrasse 13
9015 St. Gallen
www.tca.ch / www.daikin.ch

Unità a parete

Per ambienti privi di controsoffitto e di spazio libero a pavimento

- Design ottimizzato per l'uso con refrigerante R32
- Il pannello frontale piatto dal design elegante si armonizza facilmente con l'arredamento ed è pratico da pulire
- Adatta ad essere installata sia in edifici nuovi che in progetti di ristrutturazione
- L'aria viene diffusa verso l'alto e il basso grazie alle 5 diverse angolazioni di emissione disponibili, programmabili tramite il telecomando
- Interventi di manutenzione semplici da effettuare dalla parte frontale dell'unità



Unità interna			FXAA	15A	20A	25A	32A	40A	50A	63A
Capacità di raffreddamento	Capacità totale	Ad alta velocità del ventilatore	kW	1,7	2,2	2,8	3,6	4,5	5,6	7,1
Capacità di riscaldamento	Capacità totale	Ad alta velocità del ventilatore	kW	1,9	2,5	3,2	4,0	5,0	6,3	8,0
Potenza assorbita	Raffreddamento	Ad alta velocità del ventilatore	kW	0,02		0,03		0,02	0,03	0,05
- 50 Hz	Riscaldamento	Ad alta velocità del ventilatore	kW	0,03		0,04		0,02	0,04	0,06
Dimensioni	Unità	AltezzaxLarghezzaxProfondità	mm	290x795x266				290x1'050x269		
Peso	Unità		kg	12				15		
Ventilatore -	Raffreddamento	Velocità del ventilatore bassa/media	m³/min	6,5/7,1	6,5/7,9	6,5/8,3	6,5/9,4	9,8/12,2	10,9/14,2	12,9/18,2
Portata d'aria	Riscaldamento	Velocità del ventilatore bassa/media	m³/min	6,5/7,8	6,5/8,6	6,5/9,0	6,5/9,9	9,8/12,2	12,1/15,2	14,1/18,7
Filtro aria	Tipo			Rete in resina lavabile						
Potenza sonora	Raffreddamento	Ad alta velocità del ventilatore	dB(A)	51	52	53	55		58	63
Pressione sonora	Raffreddamento	Velocità del ventilatore bassa/media	dB(A)	28,5/32	28,5/33	28,5/35	28,5/37,5	33,5/37	35,5/41	38,5/46,5
	Riscaldamento	Velocità del ventilatore bassa/media	dB(A)	28,5/33	28,5/34	28,5/36	28,5/38,5	33,5/38	35,5/42	38,5/47
Refrigerante	Tipo/GWP			R-32 / 675						
Collegamenti	Liquido	DE	Pollici	1/4"						
tubazioni	Gas	DE	Pollici	3/8"				1/2"		
	Condensa			VP13 (D.I. 15 / D.E. 18)						
Alimentazione	Fase / Frequenza / Tensione		Hz / V	1~/50/220-240						
Corrente - 50 Hz	Portata massima del fusibile (MFA)		A	6						
Unità di comando	Telecomando a infrarossi			BRC7EA630 (Deve essere combinato con il telecomando a filo!)						
	Comando a filo			BRC1H52W/S/K						